

**Shurtape®**  
TRUE TO YOUR WORK™

2023 - 2024

# CATÁLOGO

## MASKING AUTOMOTRIZ ALTA TEMPERATURA

Cinta Masking automotriz, ideal para repintado de autos, su remoción se efectúa sin dejar residuos sobre la superficie. Resiste un ciclo de horneado en cabinas de pinturas. Fabricada con un respaldo de papel crepé con excelente flexibilidad que permite enmascarar bordes derechos, limpios y líneas de pintura perfectas.

- Para uso Automotriz en altas temperaturas (Hasta 80° C)
- Para enmascarar, sujetar y etiquetar
- Ideal para la industria del transporte

### CP - 383

Propiedades Físicas		SKU	Medida	Caja
Espesor	150 Micrones	123038	1/2" x 40 Yd	90
Resistencia a la Tensión	≥2.5 Kg./ cm de ancho	123042	3/4" x 40 Yd	60
Elongación	8%	123036	1" x 40 Yd	48
Adhesión al Acero Inoxidable	≥300 gr./ cm de ancho	123040	1/4" x 55 Yd	180
		123039	1/2" x 55 Yd	90
		123043	3/4" x 55 Yd	60
		123037	1" x 55 Yd	48
		123044	1 1/2" x 55 Yd	30
		123041	2" x 55 Yd	24



## MASKING TAPE PREMIUM AZUL

Cinta Masking Premium Azul ideal para trabajo de pintura y construcción: enmascara y protege; paredes, vidrio, metal, cerámica y madera. Posee excelente resistencia de hasta 14 días bajo la luz solar. No se daña al pegarse con sí misma y puede ser reutilizado varias veces.

- Protección UV 14-días
- Adhesión media-baja para evitar daños en superficies

### CP - 027

Propiedades Físicas		SKU	Medida	Caja
Espesor	130 Micrones	123083	1/2" x 40 Yd	48
Rango de Temperatura	10°C - 93°C	123085	3/4" x 40 Yd	32
Resistencia a la Tensión	4.3 Kg./ cm de ancho	123086	1" x 40 Yd	24
Elongación	6%	123087	1 1/2" x 40 Yd	16
Adhesión al Acero Inoxidable	350 gr./ cm de ancho	123088	2" x 40 Yd	12



### CP - 227

Cinta		SKU	Medida	Caja
Respaldo	Papel crepé	128474	55 cm x 33 m	60
Tipo de adhesivo	Acrílico	128475	210 cm x 20 m	40

#### Plástico

Film	Papel crepé
Micraje	Acrílico

#### Propiedades Físicas

Espesor	0.12 mm
Resistencia a la Tensión	60 N / cm
Elongación	6%
Adhesión al Acero Inoxidable	250 gr / cm
Resistencia a la temperatura	60°C (máx. 60 minutos)





## MASKING TAPE USO GENERAL

Masking Tape fabricado con respaldo de papel crepé, recubierto con adhesivo de caucho termoplástico y resinas que garantizan una excelente adhesión instantánea sobre diferentes superficies. Ideal para para enmascarar, pegar, empacar, etiquetas, fijar, reparar, sujetar, etc.

- Para el hogar, escuela, construcción e industria
- Buen rendimiento en bajas temperaturas

### CP-101 | Multiuso

Propiedades Físicas	SKU	Medida	Caja
Espesor	120 Micrones	123214	1/4" x 40 Yd 180
Resistencia a la Tensión	3.4 Kg/ cm de ancho	123217	1/2" x 40 Yd 90
Elongación	8%	123220	3/4" x 40 Yd 60
Adhesión al Acero Inoxidable	370 gr./ cm de ancho	123222	1" x 40 Yd 48
		123224	1 1/2" x 40 Yd 30
		123226	2" x 40 Yd 24
		123229	2 1/2" x 40 Yd 30
		123231	3" x 40 Yd 24
		123218	1/2" x 55 Yd 90
		123221	3/4" x 55 Yd 60
		123223	1" x 55 Yd 48
		123225	1 1/2" x 55 Yd 30
		123228	2" x 55 Yd 24
		123230	2 1/2" x 55 Yd 30
		123232	3" x 55 Yd 24



### CP-200 | Colores

Propiedades Físicas	SKU	Medida	Caja
Espesor	120 Micrones	-	1/2" x 15 Yd 90
Resistencia a la Tensión	3.2 Kg/ cm de ancho	-	3/4" x 15 Yd 60
Elongación	9%	-	1" x 15 Yd 48
Adhesión al Acero Inoxidable	440 gr./ cm de ancho	-	2" x 15 Yd 24



#### Colores

Rojo	●
Naranja	●
Amarillo	●
Verde Claro	●
Verde Oscuro	●
Celeste	●
Rosado	●
Lila	●
Plomo	●
Negro	●
Col. Surtidos	● ● ● ● ● ●

### CP-105 | Súper

Propiedades Físicas	SKU	Medida	Caja
Espesor	120 Micrones	128045	1/2" x 30 Yd 90
Resistencia a la Tensión	3.2 Kg/ cm de ancho	128046	3/4" x 30 Yd 60
Elongación	9%	128047	1" x 30 Yd 48
Adhesión al Acero Inoxidable	440 gr./ cm de ancho	128048	1 1/2" x 30 Yd 30
		128049	2" x 30 Yd 24
		123288	2 1/2" x 30 Yd 30
		123290	3" x 30 Yd 24
		128050	1/2" x 40 Yd 90
		128051	3/4" x 40 Yd 60
		128052	1" x 40 Yd 48
		128053	1 1/2" x 40 Yd 30
		128054	2" x 40 Yd 24
		123271	1/2" x 55 Yd 90
		123275	3/4" x 55 Yd 60
		123278	1" x 55 Yd 48
		123282	1 1/2" x 55 Yd 30
		123285	2" x 55 Yd 24
		123289	2 1/2" x 55 Yd 30
		123292	3" x 55 Yd 24



### CP-101 | Multiuso Económica

Propiedades Físicas	SKU	Medida	Caja
Espesor	120 Micrones	126394	1/2" x 30 Yd 90
Resistencia a la Tensión	3.4 Kg/ cm de ancho	126395	3/4" x 30 Yd 60
Elongación	8%	126396	1" x 30 Yd 48
Adhesión al Acero Inoxidable	370 gr./ cm de ancho	126397	1 1/2" x 30 Yd 30
		126398	2" x 30 Yd 24
		123177	1/2" x 40 Yd 90
		123179	3/4" x 40 Yd 60
		123181	1" x 40 Yd 48
		123183	1 1/2" x 40 Yd 30
		123185	2" x 40 Yd 24
		123188	3" x 40 Yd 24
		123178	1/2" x 55 Yd 90
		123180	3/4" x 55 Yd 60
		123182	1" x 55 Yd 48
		123184	1 1/2" x 55 Yd 30
		123186	2" x 55 Yd 24
		123187	3" x 55 Yd 24



### CP-106 | Económica

Propiedades Físicas	SKU	Medida	Caja
Espesor	120 Micrones	126960	1/2" x 15 Yd 90
Resistencia a la Tensión	3.2 Kg/ cm de ancho	126961	3/4" x 15 Yd 60
Elongación	9%	126962	1" x 15 Yd 48
Adhesión al Acero Inoxidable	440 gr./ cm de ancho	126963	1 1/2" x 15 Yd 30
		126964	2" x 15 Yd 24



## CINTA EMBALAJE HOT MELT

La cinta de embalaje Hot Melt con resinas termoplásticas y adhesivo caucho natural y sintético que otorga alta resistencia a la tensión y a la rotura. Elaborada para el sellado de cajas de cartón de uso ligero, pesado y aplicaciones de uso general. Ideal para aplicación de sellado manual y máquinas de sellado automático.

- Recomendado para: empaque, reparación de cartones, bolsas de papel y película
- Alto poder de sujeción en envases corrugados
- Temperatura de trabajo hasta 0°C

### HI-100

Propiedades Físicas		SKU ○	SKU ●	Medida	Caja
Espesor	40 Micrones (+/- 2 mic)	126880	-	1/2" x 110 Yd	144
Resistencia a la Tensión	3.5 Kg./ cm de ancho	122630	-	1 1/2" x 110 Yd	48
Elongación	120%	122633	122625	2" x 110 Yd	36
Adhesión al Acero Inoxidable	330 gr./ cm de ancho	122635	122628	3" x 110 Yd	24
		126879	-	2" x 1,100 Yd	6



### HM-100

Propiedades Físicas		SKU ○	Medida	Caja
Espesor	40 Micrones (+/- 2 mic)	122665	1/2" x 110 Yd	144
Resistencia a la Tensión	3.7 Kg./ cm de ancho	122668	1 1/2" x 110 Yd	48
Elongación	120%	122673	2" x 110 Yd	36
Adhesión al Acero Inoxidable	440 gr./ cm de ancho	122676	3" x 110 Yd	24
		122672	2" x 1,100 Yd	6



### HM-200

Propiedades Físicas		SKU ●	Medida	Caja
Espesor	50 Micrones (+/- 2 mic)	122678	2" x 110 Yd	36
Resistencia a la Tensión	4.8 Kg./ cm de ancho	122680	3" x 110 Yd	24
Elongación	130%			
Adhesión al Acero Inoxidable	460 gr./ cm de ancho			



### HM-300

Propiedades Físicas		SKU ○	Medida	Caja
Espesor	50 Micrones (+/- 2 mic)	122693	1/2" x 110 Yd	144
Resistencia a la Tensión	4.8 Kg./ cm de ancho	128177	2" x 110 Yd	36
Elongación	130%			
Adhesión al Acero Inoxidable	460 gr./ cm de ancho			



### HM-300 | Impreso

Propiedades Físicas		Medida	Caja
Espesor	50 Micrones	2" x 55 Yd	36
Resistencia a la Tensión	4.8 Kg./ cm de ancho	1/2" x 110 Yd	144
Elongación	130%	3/4" x 110 Yd	96
Adhesión al Acero Inoxidable	460 gr./ cm de ancho	1" x 110 Yd	72
		1 1/2" x 110 Yd	48
		2" x 110 Yd	36
		2 1/2" x 110 Yd	30
		3" x 110 Yd	24
		2" x 1,100 Yd	6





## CINTA EMBALAJE PVC

Cinta Embalaje EPVC con adhesivo de caucho natural recomendado para sellado de cajas en la industria e impresión de texto o logotipos para publicidad fronterizadora, excelente adhesión y resistencia a la rotura.

- Para uso de embalaje pesado
- Desenrollado silencioso
- No deja residuos de adhesivo al despegarla de la superficie
- Rango de Temperatura de trabajo de 0°C hasta 60°C

### VF-719

#### Propiedades Físicas

		SKU ○	SKU ○	Medida	Caja
Espesor	55 Micrones	122418	122415	1/2" x 72 Yd	144
Resistencia a la Tensión	4.5 Kg./ cm de ancho	122426	122423	3/4" x 72 Yd	96
Elongación	130%	122434	122431	1" x 72 Yd	72
Adhesión al Acero Inoxidable	170 gr./ cm de ancho	122444	122440	2" x 72 Yd	36



### VF-719 | Impreso

#### Propiedades Físicas

		Medida	Caja
Espesor	55 Micrones	3/4" x 55 Yd	96
Resistencia a la Tensión	4.5 Kg./ cm de ancho	2" x 55 Yd	36
Elongación	130%	1/2" x 72 Yd	144
Adhesión al Acero Inoxidable	170 gr./ cm de ancho	3/4" x 72 Yd	96
		2" x 72 Yd	36



### VF-719 | Colores

#### Propiedades Físicas

Espesor	55 Micrones
Resistencia a la Tensión	4.5 Kg./ cm de ancho
Elongación	130%
Adhesión al Acero Inoxidable	170 gr./ cm de ancho

Amarillo	Rojo	Azul	Celeste	Verde Osc.	Verde Cla.	Medida	Caja
122413	122417	122414	122416	122420	122419	1/2" x 72 Yd	144
122421	122425	122422	122424	122428	122427	3/4" x 72 Yd	96
122429	122433	122430	122432	122436	122435	1" x 72 Yd	72
122438	122443	122439	122441	122446	122445	2" x 72 Yd	36



## CINTA EMBALAJE ACRÍLICA

La cinta de embalaje biaxialmente orientado con adhesivo acrílico que conserva sus propiedades por largos periodos. Diseñada para el sellado todo tipo de cajas y aplicaciones de uso general en: cartón, papel y plástico. Resiste el almacenaje en condiciones de extrema temperatura.

- Recomendable para sellado de cajas en la industria
- Pegado rápido y alto poder de sujeción en envases corrugados
- Rango de Temperatura de trabajo de -20°C hasta 40°C

### A-900

#### Propiedades Físicas

		SKU ○	SKU ●	Medida	Caja
Espesor	40 Micrones	120346	120335	2" x 20 Yd	120
Resistencia a la Tensión	3.5 Kg./ cm de ancho	120347	120322	2" x 25 Yd	120
Elongación	120%	120348	120323	2" x 33 Yd	120
Adhesión al Acero Inoxidable	220 gr./ cm de ancho	120349	120324	2" x 40 Yd	72
		120375	120369	2" x 55 Yd	72
		120373	-	1 1/2" x 72 Yd	108
		120376	120370	2" x 72 Yd	72
		120350	120325	2" x 80 Yd	72
		120351	120326	2" x 90 Yd	72
		120352	120327	2" x 100 Yd	72
		120377	120371	2" x 110 Yd	72
		120355	120328	2" x 180 Yd	36
		120356	120329	2" x 220 Yd	36
		120358	120331	2" x 360 Yd	18
		120361	120332	2" x 1100 Yd	6
		120380	-	3" x 55 Yd	48
		120363	120333	3" x 110 Yd	48



### A-905

#### Propiedades Físicas

		SKU ○	SKU ●	Medida	Caja
Espesor	43 Micrones	120401	120385	2" x 40 Yd	72
Resistencia a la Tensión	4 Kg./ cm de ancho	120425	120386	2" x 55 Yd	72
Elongación	125%	120405	120387	2" x 90 Yd	72
Adhesión al Acero Inoxidable	250 gr./ cm de ancho	120406	120388	2" x 100 Yd	72
		120426	120389	2" x 110 Yd	72
		120412	120391	2" x 220 Yd	36
		120413	120392	2" x 360 Yd	18
		120415	-	2" x 1100 Yd	6
		120419	120394	3" x 110 Yd	48



### A-910

#### Propiedades Físicas

		SKU ○	SKU ●	Medida	Caja
Espesor	48 Micrones	120439	120432	2" x 55 Yd	72
Resistencia a la Tensión	4.5 Kg./ cm de ancho	120443	120435	2" x 110 Yd	72
Elongación	130%	120449	-	2" x 1100 Yd	6
Adhesión al Acero Inoxidable	300 gr./ cm de ancho	120451	120436	3" x 110 Yd	72





### A-40

#### Propiedades Físicas

		SKU ○	SKU ●	Medida	Caja
Espesor	40 Micrones	120033	120014	2" x 55 Yd	72
Resistencia a la Tensión	3.5 Kg./ cm de ancho	120036	120016	2" x 110 Yd	72
Elongación	120%	120043	-	2" x 1100 Yd	6
Adhesión al Acero Inoxidable	220 gr./ cm de ancho	120051	120019	3" x 110 Yd	48



### A-45

#### Propiedades Físicas

		SKU ○	SKU ●	Medida	Caja
Espesor	43 Micrones	120113	120078	2" x 55 Yd	72
Resistencia a la Tensión	4 Kg./ cm de ancho	120115	120079	2" x 72 Yd	72
Elongación	125%	120104	120071	1/2" x 110 Yd	144
Adhesión al Acero Inoxidable	250 gr./ cm de ancho	120107	120073	1" x 110 Yd	72
		120118	120082	2" x 110 Yd	72
		120122	120084	2" x 1100 Yd	6
		120142	120094	3" x 110 Yd	48



### A-45 | Colores

#### Propiedades Físicas

Espesor	40 Micrones
Resistencia a la Tensión	4 Kg./ cm de ancho
Elongación	125%
Adhesión al Acero Inoxidable	250 gr./ cm de ancho

	Azul ●	Verde ●	Amarillo ●	Rojo ●	Medida	Caja
126446	126454	126442	126450	2" x 55 Yd	36	
126447	126455	126443	126451	2" x 110 Yd	36	
126449	126457	126445	126453	2" x 1100 Yd	6	
126448	126456	126444	126452	3" x 110 Yd	24	



### A-50

#### Propiedades Físicas

		SKU ○	Medida	Caja
Espesor	48 Micrones	120200	2" x 55 Yd	72
Resistencia a la Tensión	4.5 Kg./ cm de ancho	120192	1/2" x 110 Yd	144
Elongación	130%	120202	2" x 110 Yd	72
Adhesión al Acero Inoxidable	300 gr./ cm de ancho	120204	2" x 1100 Yd	6
		120212	3" x 110 Yd	48



### A-50 | Colores

#### Propiedades Físicas

Espesor	43 Micrones
Resistencia a la Tensión	4.0 Kg./ cm de ancho
Elongación	125%
Adhesión al Acero Inoxidable	250 gr./ cm de ancho

	Azul ●	Verde Cla. ●	Amarillo ●	Naranja ●	Rojo ●	Negro ●	Medida	Caja
120180	120314	120161	120246	120259	127502	-	2" x 55 Yd	36
120182	120315	120163	120247	120260	127043	-	2" x 110 Yd	36
120184	-	120166	-	127220	-	-	2" x 1100 Yd	6
120187	127405	120169	-	120263	-	-	3" x 110 Yd	24



### A-50

#### Propiedades Físicas

		SKU ○	SKU ●	Medida	Caja
Espesor	48 Micrones	120280	120227	2" x 55 Yd	72
Resistencia a la Tensión	4.5 Kg./ cm de ancho	120267	120220	1/2" x 72 Yd	144
Elongación	130%	120268	120221	1/2" x 110 Yd	144
Adhesión al Acero Inoxidable	300 gr./ cm de ancho	120271	120222	3/4" x 110 Yd	96
		120274	120224	1" x 110 Yd	72
		120278	120225	1 1/2" x 110 Yd	96
		120283	120229	2" x 110 Yd	72
		120286	120230	2" x 1100 Yd	6
		120296	120236	3" x 110 Yd	48



### A-50 | Impreso

#### Propiedades Físicas

Espesor	50 Micrones	Medida	Caja
Resistencia a la Tensión	4.5 Kg./ cm de ancho	3/4" x 40 Yd	96
Elongación	130%	1/2" x 55 Yd	144
Adhesión al Acero Inoxidable	300 gr./ cm de ancho	3/4" x 55 Yd	96

	1" x 55 Yd	72
	1 1/2" x 55 Yd	48
	2" x 55 Yd	36
	2 1/2" x 55 Yd	30
	3" x 55 Yd	24
	4" x 55 Yd	18
	1/2" x 110 Yd	144
	3/4" x 110 Yd	96
	1" x 110 Yd	72
	1 1/2" x 110 Yd	48
	2" x 110 Yd	36
	2 1/2" x 110 Yd	30
	3" x 110 Yd	24
	4" x 110 Yd	18
	2" x 1100 Yd	6





## CINTA DE ESCRITORIO

Recomendado para uso general en oficina, colegio y hogar: para sujetar, etiquetar y pegar. Posee tecnología de fabricación que permite un corte fácil.

- Alta Adhesión
- No se envejece, encoge ni arruga con los años

### Cinta Súper Clear

#### Propiedades Físicas

		SKU	Medida	Cajita	Caja
Espesor	45 Micrones	124480	1/2" x 36 Yd	12	288
Resistencia a la Tensión	3.6 Kg./ cm de ancho	124482	3/4" x 36 Yd	8	192
Elongación	120%	124481	1/2" x 72 Yd	12	144
Adhesión al Acero Inoxidable	280 gr./ cm de ancho	124483	3/4" x 72 Yd	8	96



### Cinta Invisible

#### Propiedades Físicas

		SKU	Medida	Caja
Espesor	--- Micrones	127437	3/4" x 36 Yd	48
Resistencia a la Tensión	--- Kg./ cm de ancho			
Elongación	---%			
Adhesión al Acero Inoxidable	--- gr./ cm de ancho			



## Cintas + Dispensador

SKU	Descripción	Medida	Caja
121922	Dispensador SD-100 + Cristalina	3/4" x 25 Yd	30
127439	Dispensador SD-100 + Transparente	3/4" x 25 Yd	30
127440	Dispensador SD-100 + Super Clear	3/4" x 25 Yd	30
127786	Dispensador SD-100 + Duplo	1/2" x 8 Yd	30







## Cinta Transparente

### Propiedades Físicas

		SKU	Medida	Cajita	Caja
Espesor	45 Micrones	124560	3/4" x 25 Yd	8	192
Resistencia a la Tensión	3.6 Kg./ cm de ancho	124557	1/2" x 36 Yd	12	288
		124561	3/4" x 36 Yd	8	192
Elongación	120%	124563	1" x 36 Yd	6	144
Adhesión al Acero Inoxidable	280 gr./ cm de ancho	124559	1/2" x 72 Yd	12	144
		124562	3/4" x 72 Yd	8	96
		124564	1" x 72 Yd	6	72



## Cinta Transparente | Tubos

### Tuco de 1"

SKU	Medida	Tubo	Caja
124567	1/2" x 10 Yd	12 roll	80 tubos
124568	1/2" x 16 Yd	12 roll	80 tubos
124569	1/2" x 20 Yd	12 roll	48 tubos
124571	1/2" x 36 Yd	12 roll	48 tubos
124575	3/4" x 36 Yd	8 roll	48 tubos

### Tuco de 3"

SKU	Medida	Tubo	Caja
124554	1/2" x 20 Yd	12 roll	40 tubos
124574	1/2" x 72 Yd	12 roll	24 tubos
124576	3/4" x 72 Yd	8 roll	24 tubos

### Practitaper x 24 rollos

SKU	Medida	Caja
127448	1/2" x 16 Yd	20



## Cinta Cristalina

### Propiedades Físicas

		SKU (tuco 1")	Medida	Cajita	Caja
Espesor	45 Micrones	121843	1/2" x 25 Yd	12	288
Resistencia a la Tensión	3.6 Kg./ cm de ancho	121845	3/4" x 25 Yd	8	192
Elongación	120%	121855	1/2" x 36 Yd	12	288
Adhesión al Acero Inoxidable	280 gr./ cm de ancho	121857	3/4" x 36 Yd	8	192
		121859	1" x 36 Yd	6	144
		121856	1/2" x 72 Yd	12	144
		121858	3/4" x 72 Yd	8	96
		121860	1" x 72 Yd	6	72



## Cinta Cristalina | Tubos

### Tuco de 1"

SKU	Medida	Tubo	Caja
121846	1/2" x 10 Yd	12 roll	80 tubos
121847	1/2" x 16 Yd	12 roll	80 tubos
121841	1/2" x 20 Yd	12 roll	48 tubos
121861	1/2" x 36 Yd	12 roll	48 tubos
121863	3/4" x 36 Yd	8 roll	48 tubos

### Tuco de 3"

SKU	Medida	Tubo	Caja
121842	1/2" x 20 Yd	12 roll	40 tubos
121862	1/2" x 72 Yd	12 roll	24 tubos
121864	3/4" x 72 Yd	8 roll	24 tubos
121866	1" x 72 Yd	6 roll	24 tubos

### Practitaper x 24 rollos

SKU	Medida	Caja
127447	1/2" x 16 Yd	20



## DISPENSADORES

### Dispensadores de mano

SKU	Cod. Prod.	Descripción	Medida
121924	SD-20	Dispens. manual de 2" x 40 yds (p/cinta Diámetro interno 1.5")	2"
121897	SD-89	Dispensador manual para cinta de 2"	2"
121911	SD-932	Dispensador Manual SD 932 ( 2"/100 Mts.) Uso Liviano (H11)	2"/100
121912	SD-934	Dispensador Manual SD 934 ( 2"/200 Mts.) Uso Pesado	2"/200
121913	SD-935	Dispensador Manual SD 935 ( 3"/100 Mts.) Uso Pesado	3"/100
121914	SD-936	Dispensador Manual ( 2"/100 Mts.) SILENCIOSO	2"/100
121906	H-1500	Dispens. Manual H 1500 ( 2" ) (p/cinta Diámetro interno 1.5")	2"
126583	T-276	Dispensador manual para cinta de 2" de Seguridad	2"



■ SD-20



■ SD-89



■ SD-932 (H-11)



■ SD-934



■ SD-935



■ SD-936



■ H-1500



■ T-276

### Dispensadores de mesa

SKU	Cod. Prod.	Descripción	Medida
121884	SD-937	Dispensador Cierra Bolsas ( 1/2"/100 Mts.)	1/2"/100
126575	TM-100	Dispensador de Largo Definido	1"
126553	TD-300	Dispensador de cinta Doble Faz	2"
126576	T-9623	Dispensador de Mesa 3 rollos x 1"	3 x 1 "
126577	T-9644	Dispensador de Mesa 2 rollos x 1"	2 x 1 "
126573	T-9670P	Dispensador de Mesa de 2"	2"
121921	SD - 903TC	Dispensador para Tablero (2X1"/100 Mts)	2x1"/100
121881		Dispensador Cierra Bolsa 8000 mts.	
124001		Soporte de Dispensador Cierra Bolsa 8000 mts.	



■ SD-937



■ TM-100



■ TD-300



■ T-9623



■ T-9644



■ T-9670P



■ SD-903TC

## CINTAS PARA DRYWALL

Cintas y accesorios para instalación, reparación y acabados en construcción en Drywall; ideal para unir planchas de drywall, reparar grietas, hendiduras en techos y paredes.

- Para uso en juntas de planchas de drywall
- Alta resistencia mecánica que evita agrietamientos

### MJ-200 | Cinta de Fibra de Vidrio

Propiedades Físicas	SKU	Medida	Caja
Tamaño del tejido de Fibra de Vidrio	2.85 x 2.85mm	128448 48 mm x 40 Yd	54
Gramaje	65 gr/m <sup>2</sup>	128328 48 mm x 80 Yd	24
Contenido de resina	25%		
Resistencia a la tensión	400 N/50mm		



### PJ-200 | Cinta de Papel

Propiedades Físicas	SKU	Medida	Caja
Espesor del papel	210-220mc	128317 5 cm x 20 m	80
Humedad del papel	4.5-55%	129293 5 cm x 50 m	45
Resistencia Longitudinal (Seco)	9.8 ± 0.4KN/m	128329 5 cm x 90 m	20
Resistencia Transversal (Seco)	5.0 ± 0.4KN/m		
Resistencia Longitudinal (Seco)	2.8 ± 0.4KN/m		
Resistencia Transversal (Seco)	1.3 ± 0.4KN/m		



### AJ-200 | Corner Tape C/Aluminio

Propiedades Físicas	SKU	Medida	Caja
Material	Acero Galvanizado	128330 5 cm x 30 m	10
Ancho del Metal	11mm		
Espesor del Material	0.20-0.22 mm		
Espesor del Papel	210-230mc		
Peso	1400g/pieza		



### J-700 | Parche de Reparación

Propiedades Físicas	SKU	Medida	Caja
Espesor de la placa de aluminio	0,4mm	128547 150mm x 150mm	24
Tamaño del tejido de Fibra de Vidrio	2.85 x 2.85mm		
Gramaje del tejido de Fibra de Vidrio	75g/m <sup>2</sup>		
Ancho Placa de Aluminio	15cm		
Largo Placa de Aluminio	15cm		
Ancho de Producto	20cm		
Largo de Producto	20cm		



# CINTAS SEÑALIZACIÓN

Recomendable para la señalización de pisos, líneas y pasadizos, ideal para mantener la distancia entre las personas en espacios públicos, tales como: restaurantes, colas de espera, farmacias, bancos, supermercados y otros espacios en común.

- Resistente al alto tráfico, a la humedad y al sol
- Adhesivos no corrosivos con soporte flexible
- Identificación y codificación por colores

## VP-410

### Propiedades Físicas

Espesor	140 Micrones
Resistencia a la Tensión (Longitudinal)	2.7 Kg./ cm de ancho
Elongación	150%
Adhesión al Acero Inoxidable	140 gr./ cm de ancho

### Colores

Colores	Aplicaciones Sugeridas
	Pasillos, Tráfico, estaciones de trabajo
	Materiales Defectuosos, reproceso, etc
	Materiales y componentes, materia prima, en proceso o producto final
	Materiales y componentes, materia prima, en proceso o producto final
	Pasillos, Tráfico, estaciones de trabajo

Amarillo	Rojo	Azul	Verde	Blanco	Medida	Caja
124121	124125	127497	127498	128162	2" x 36 Yd	24
124123	-	-	-	-	4" x 36 Yd	12



## VP-415

### Propiedades Físicas

Espesor	140 Micrones
Resistencia a la Tensión (Longitudinal)	2.7 Kg./ cm de ancho
Elongación	150%
Adhesión al Acero Inoxidable	140 gr./ cm de ancho

### Colores

Colores	Aplicaciones Sugeridas
	Áreas que representen peligros físicos o de salud
	Áreas que se deben mantener libres por medidas de seguridad
	Áreas que se deben mantener libres por fines operativos
	Equipo de seguridad ocupacional, primeros auxilios, etc
	Equipo de seguridad ocupacional, primeros auxilios, etc

SKU	SKU	SKU	SKU	SKU	Medida	Caja
124126	124127	127499	127500	128164	2" x 36 Yd	24



## CINTA DE PAPEL REFORZADO

Cinta de papel de fibra larga, color marrón claro, con adhesivo de base de caucho natural, ofrece economía y buen funcionamiento para una variedad de aplicaciones. Diseñada para un buen funcionamiento en una variedad de superficies, rápido pegado y buen poder de sujeción en cartón. Resistente al agua, solventes y ciertos productos químicos.

Uso general para enmascarar, empacar, atar, unir y etiquetar. Muy útil en la industria, el taller, el hogar y la escuela

### KP-200 | Cinta de Papel Engomado Autodhesivo

Propiedades Físicas	SKU	Medida	Caja
Espesor	140 Micrones	1" x 40 Yd	72
Resistencia a la Tensión (Longitudinal)	32 Kg / cm de ancho	2" x 40 Yd	36
Elongación	120%		
Adhesión al Acero Inoxidable	480 gr. / cm de ancho		



### WY-100 | Cinta de Papel Activado por Agua

Propiedades Físicas	SKU	Medida	Caja
Espesor Total	110 Micrones	3" x 110 Yd	12
Resistencia a la Tensión (Longitudinal)	135 N / Pulgadas		
Adhesión al Acero Inoxidable	6.8 N / Pulgadas		



### WP-235 | Cinta de Papel Reforzado Activado por agua

Propiedades Físicas	SKU	Medida	Caja
Espesor Total	145 Micrones	3" x 110 Yd	12
Resistencia a la Tensión (Longitudinal)	12.5 Kg / cm		
Elongación	1%		



### WP-235 I | Impreso

Propiedades Físicas	SKU	Medida	Caja
Espesor Total	-	3" x 110 Yd	8
Resistencia a la Tensión (Longitudinal)	-	3" x 150 Yd	8
Elongación	-		



### WY-100 I | Impreso

Propiedades Físicas	SKU	Medida	Caja
Espesor Total	-	3" x 110 Yd	12
Resistencia a la Tensión (Longitudinal)	-		
Adhesión al Acero Inoxidable	-		



## DISPENSADORES

Útil y funcional para cerrar cajas de envío a diario. Para embalaje industrial, para uso con papel engomado reforzado o sin refuerzo

### PHOENIX E4

#### Especificaciones

Longitud máxima del rollo:	182 metros	182 metros
Tipos de cinta	Kraft simple o reforzada	
Humectación	cepillo triple	
Sistema de calefacción	calentador superior	
Velocidad	hasta 40" por segundo	
Capacidad del reservorio de agua	1 litro	
Peso	14.5 Kg	
Requisitos de energía	120 V	
Ancho de cinta	1.5 "hasta 3"	
Tamaño máximo del rollo	rollo de 8 "de diámetro	

SKU	Modelo	Descripción	Caja
128778	SHUR E4	Dispensador Electrónico Para Papel Engomado	1



■ PHOENIX E4

### PHOENIX M1

#### Especificaciones

Dimensiones	
Largo	55.8 cm
Ancho	26 cm
Altura	26 cm
Peso	9.9 kg
Capacidad del rollo	
Ancho	1.5" a 3"
Hasta	200 yardas
Capacidad del dispensador	
Hasta	76 cm
Longitud ilimitada si se acciona múltiples veces	1.3 litros
Capacidad del reservorio de agua:	
Brochas	
	2

SKU	Modelo	Descripción	Caja
129416	PHOENIX M1	Dispensador Manual Para Papel Engomado	1



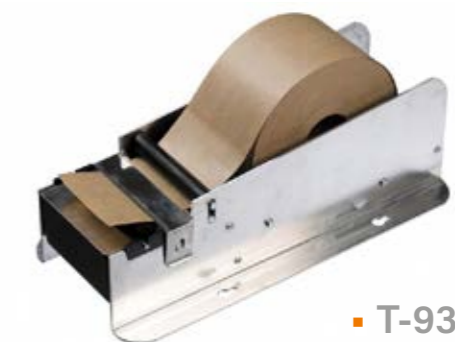
■ PHOENIX M1

### T-930

#### Recomendaciones

Para rollos de hasta 3" de ancho  
Ajustar el dispensador a la mesa para facilitar el corte

SKU	Modelo	Descripción	Caja
126572	T-930	Dispensador Manual Para Papel Engomado (para rollo de 3")	1



■ T-930

## CINTAS ESPECIALES

Cinta Adhesivo de caucho natural con resistencia al agua, Excelentes características de manipulación cortándose fácilmente con la mano.

Ideal para ductos de aire acondicionado y para todos aquellos trabajos de refrigeración, embalaje de tipo pesado, reparaciones caseras, etc.

### PC-600 | Cinta Duct Tape (Plomo)

Propiedades Físicas		SKU	Medida	Caja
Espesor	200 Micrones	122103	2" x 10 Yd	24
Resistencia a la Tensión (Longitudinal)	3.7 Kg / cm de ancho	122014	2" x 30 Yd	36
		122113	2" x 40 Yd	24
Elongación	20%	122117	2" x 50 Yd	24
Adhesión al Acero Inoxidable	600 gr / cm de ancho	122126	2" x 60 Yd	18
		122130	3" x 60 Yd	12



### AF-912 | Cinta de Aluminio

Propiedades Físicas		SKU	Medida	Caja
Espesor	160 Micrones	120912	2" x 10 Yd	24
Resistencia a la Tensión (Longitudinal)	1.8 Kg / cm de ancho	120913	2" x 30 Yd	24
		120914	2" x 40 Yd	24
Elongación	1%	120915	2" x 50 Yd	24
Adhesión al Acero Inoxidable	1.2 Kg / cm de ancho			
Rango de Temperatura de Trabajo	-29 C to 127 C			



### LT-100 | Cinta Low Tack

Propiedades Físicas		SKU	Medida	Caja
Espesor	50 micrones	121775	600 mm x 100 m	2
Adhesividad	50 gr / cm	121774	72 mm x 200 m	24
Resistencia a la tensión	680 gr / cm			
Elongación	300%			



### GS-490 | Cinta de Filamento de Uso Pesado

Propiedades Físicas		SKU	Medida	Caja
Espesor total	100 Micrones	122539	1/2" x 60 Yd	144
Resistencia a la Tensión (Longitudinal)	17.8 Kg./ cm de ancho	122545	3/4" x 60 Yd	96
		122541	1" x 60 Yd	72
Elongación	4%	122537	1 1/2" x 60 Yd	48
Adhesión al Acero Inoxidable	780 gr./ cm de ancho	122542	2" x 60 Yd	36



## CINTA ADHESIVA ANTIDESLIZANTE

Las cintas antideslizantes son de material PVC y son ideales en lugares donde es propenso caerse tales como escaleras, duchas, piscinas, saunas, terrazas u otras superficies resbaladizas. Aplicable también en otras superficies no porosas que estén libres de polvo, aceite, agua y otros contaminantes

- Alto poder de sujeción
- Excelente desempeño en condiciones de humedad
- Resiste a los desinfectantes y productos para limpieza de pisos

### AS-60 A Cinta Antideslizante Amarilla

Propiedades Físicas		SKU	Medida	Caja
Partículas de mineral grano	Carburo de silicio Medio: Grano 60	127660	2" x 20 Yd	15
Resistencia a la tensión	2.8 Kg./ cm de ancho			
Rango de Temperatura	-5 °C hasta 50°C			
Periodo de vida útil	12 a 24 meses			



### AS-60 B Cinta Antideslizante Negro

Propiedades Físicas		SKU	Medida	Caja
Partículas de mineral grano	Carburo de silicio Medio: Grano 60	121736 121738	1" x 5 Yd 2" x 5 Yd	48 24
Resistencia a la tensión	2.8 Kg./ cm de ancho	121737	1" x 20 Yd	30
Rango de Temperatura	-5 °C hasta 50°C	121739	2" x 20 Yd	15
Periodo de vida útil	12 a 24 meses	121740	4" x 20 Yd	12



### AS-60 C Cinta Antideslizante Transparente

Propiedades Físicas		SKU	Medida	Caja
Espesor Total	0.8 mm +/- 0.03mm	126362	2" x 5 Yd	24
Temperatura de Trabajo	-5°C hasta 50°C			
Elongación	> 200%			
Resistencia al agua	Excelente			
Adhesividad	1200gr/25 mm			



### AS-60 G Cinta Antideslizante Gris

Propiedades Físicas		SKU	Medida	Caja
Espesor Total	0.8 mm +/- 0.02 mm	121741	1" x 5 Yd	48
Resistencia a la Presión	10 Kg/cm2	121742	2" x 5 Yd	24
Resistencia a la rotura	Vertical: > 30 kg/pulg Horizontal: > 5 kg/pulg			
Resistencia a la Abrasión (Ciclos)	> 800			
Adhesividad	240 gr/cm de ancho			



### AS-60 I Cinta Fotoluminiscente

Propiedades Físicas		SKU	Medida	Caja
Partículas de mineral grano	Carburo de silicio Medio: Grano 60	121744	2" x 20 Yd	15
Resistencia a la tensión	2.8 kg./ cm de ancho			
Rango de Temperatura	-5 °C hasta 50 °C			
Periodo de vida útil	12 a 24 meses			
Brillo en la oscuridad	5mcd/m2 (10min) 1mcd/m2 (60min) 0mcd/m2 (1.5-6h)			



### AS-60 AN Cinta Antideslizante Amarilla/Negro

Propiedades Físicas		SKU	Medida	Caja
Partículas de mineral grano	Carburo de silicio Medio: Grano 60	121734 121735	2" x 5 Yd 2" x 20 Yd	24 15
Resistencia a la Tensión	2.8 Kg./ cm de ancho			
Rango de Temperatura	-5 °C hasta 50°C			
Periodo de vida útil	12 a 24 meses			





## CINTA DE ESPUMA MONTAJE

Cinta con soporte de espuma y adhesivo de alta adhesión en ambas caras. Cuenta con excelentes propiedades de resistencia a los agentes del medio ambiente, lo que permite su uso en una amplia variedad de superficies planas y lisas.

- Para uso pesado, industrial
- Aplicable para fijación de biselados, emblemas y accesorios
- Fijación de productos metálicos y plástico

### DF-662

Propiedades Físicas		SKU	Medida	Caja
Espesor	1 mm	121748	1/2" x 2.2 Yd	90
Resistencia a la Tensión (Longitudinal)	2000 gr/cm de ancho	121752	3/4" x 2.2 Yd	60
		121750	1" x 2.2 Yd	48
Elongación	200%	121749	1/2" x 33 Yd	24
Adhesión al Acero Inoxidable	750 gr/cm de ancho	121753	3/4" x 33 Yd	16
Gramaje de película	80 gr. / M2	121751	1" x 33 Yd	12
Máxima temperatura de trabajo	60°C			



### FT-600

Propiedades Físicas		SKU	Medida	Caja
Espesor	1.0 mm	121755	1/2" x 33 Yd	24
Resistencia a la Tensión (Longitudinal)	600 gr/cm de ancho	121757	3/4" x 33 Yd	16
Elongación	120%			
Adhesión al Acero Inoxidable	500 gr/cm de ancho			
Máxima temperatura de trabajo	60°C			



### FT-605

Propiedades Físicas		SKU	Medida	Caja
Espesor	1.5 mm	121759	1/2" x 2.2 Yd	90
Resistencia a la Tensión (Longitudinal)	1000gr/cm de ancho	121763	3/4" x 2.2 Yd	60
		127436	1" x 2.2 Yd	48
Elongación	120%	121761	1/2" x 33 Yd	24
Adhesión al Acero Inoxidable	500 gr/cm de ancho	121764	3/4" x 33 Yd	16
		121762	1" x 33 Yd	12
Gramaje de Película	100gr./ M2			
Máxima temperatura de trabajo	70°C			



### FT-615

Propiedades Físicas		SKU	Medida	Caja
Espesor	1.5 mm	121771	1/2" x 2.2 Yd	90
Resistencia a la Tensión (Longitudinal)	1000 gr/cm de ancho	121773	3/4" x 2.2 Yd	60
		121767	1/2" x 33 Yd	24
Elongación	150%	121770	3/4" x 33 Yd	16
Adhesión al Acero Inoxidable	1000 gr/cm de ancho	121772	2" x 33 Yd	12
Gramaje de película	90 gr. / M2			
Máxima temperatura de trabajo	70°C			



## CINTA DE ESPUMA MONTAJE POLIETILENO

- Montaje y unión de placas, señales y emblemas
- Para metal y plástico
- Perfecto para aplicaciones sobre espejos

### FT-7221

Propiedades Físicas		SKU	Medida	Caja
Espesor del liner	76 micrones	127362	1/2" x 33 Yd	24
Densidad del liner	90(g/m <sup>2</sup> )	127363	3/4" x 33 Yd	16
Espesor de la Cinta	1000 micrones	127364	1" x 33 Yd	12
Densidad de la espuma	6 PCF			
Adhesividad	1.6kg/25mm			
Cohesión	>72h 0.5 kg/25mmx25mm			
Temperatura de trabajo	-20°C a 100°C			



### FT-7221 C

Propiedades Físicas		SKU	Medida	Caja
Espesor del liner	76 micrones	127365	1/2" x 33 Yd	24
Densidad del liner	90(g/m <sup>2</sup> )	127366	3/4" x 33 Yd	16
Espesor de la Cinta	1000 micrones	127367	1" x 33 Yd	12
Densidad de la espuma	4 PCF			
Adhesividad	2.2kg/25mm			
Cohesión	>24h 2.0 kg/25mmx25mm			
Temperatura de trabajo	-20°C a 90°C			



### FT-7485 W

Propiedades Físicas		SKU	Medida	Caja
Espesor del liner	101 micrones	127368	1/2" x 33 Yd	24
Espesor de la cinta espuma	1.5 mm	127369	3/4" x 33 Yd	16
Densidad de la espuma	4 PCF	127370	1" x 33 Yd	12
Adhesión al Acero Inoxidable	3.5kg/25mm			
Cohesión	>24h 1.0kg/25mm x 25mm			
Temperatura de trabajo	-30°C a 80°C			



## CINTA DE MONTAJE PARA FLEXOGRAFÍA

Cinta diseñada para un buen funcionamiento en una alta variedad de superficies. Tanto la cinta como el liner están totalmente libre de arrugas.

El DF-18 y DF-21 ofrece buena resistencia a la tensión y adhesión superior.

### DF-18

Propiedades Físicas		SKU	Medida	Caja
Espesor	180 micrones	122162	305 mm x 10 m	9
Elongación	80 %			
Adhesión al Acero Inoxidable	1.8 Kg / cm de ancho			
Máxima Temperatura de trabajo	80°C			



### DF-21

Propiedades Físicas		SKU	Medida	Caja
Espesor	210 micrones	122170	305 mm x 10 m	9
Elongación	20 %			
Adhesión al Acero Inoxidable	1.4 Kg / cm de ancho			
Máxima Temperatura de trabajo	80°C			



## CINTA DE DUPLO TISSUE

Las cintas tissue son cintas de doble contacto tiene una alta adhesión inicial, buena resistencia al contacto con calor y buena adhesión a una variedad de grados de papeles y espesores. Especialmente formulada para montajes y uniones de propósito general y aplicaciones en interiores y exteriores moderadas.

- Alto grado de adhesividad
- Pegado rápido
- Fácil de manipular con su corte fácil

### DF-633

Propiedades Físicas		SKU	Medida	Caja
Espesor	100 micrones	122205	1/2" x 11 Yd	144
Elongación	3%	122206	3/4" x 11 Yd	96
Adhesión al Acero Inoxidable	750 gr/cm de ancho	122208	1/2" x 27.5 Yd	90
Máxima temperatura de trabajo	80°C	122209	3/4" x 27.5 Yd	60



122210	1" x 27.5 Yd	48
122211	1 1/2" x 27.5 Yd	30
122212	2" x 27.5 Yd	24
122215	1/4" x 55 Yd	240
122214	1/2" x 55 Yd	96
122220	3/4" x 55 Yd	64
122221	1" x 55 Yd	48
122223	1 1/2" x 55 Yd	32
122225	2" x 55 Yd	24
122226	3" x 55 Yd	16



### DF-622C

Propiedades Físicas		SKU	Medida	Caja
Espesor	80 micrones	126491	1/2" x 11 Yd	144
Elongación	3%	126492	3/4" x 11 Yd	96
Adhesión al Acero Inoxidable	450 gr/cm de ancho	122197	1/2" x 55 Yd	66
Máxima temperatura de trabajo	80°C	122201	3/4" x 55 Yd	64
		122195	1" x 55 Yd	48
		122196	1 1/2" x 55 Yd	32
		122199	2" x 55 Yd	24



### DF-63H

Propiedades Físicas		SKU	Medida	Caja
Espesor	130 micrones	122277	1/2" x 55 Yd	72
Elongación	3%	122279	3/4" x 55 Yd	48
Adhesión al Acero Inoxidable	850 gr/cm de ancho	122280	1" x 55 Yd	36
Máxima temperatura de trabajo	130°C (Mínimo -20°C)	122281	1 1/2" x 55 Yd	24
		122283	2" x 55 Yd	18



### DF-633C

Propiedades Físicas		SKU	Medida	Caja
Espesor	90 micrones	122234	1/4" x 55 Yd	192
Elongación	3%	122230	1/2" x 55 Yd	96
Adhesión al Acero Inoxidable	790 gr/cm de ancho	122231	3/4" x 55 Yd	64
Máxima temperatura de trabajo	80°C	122232	1" x 55 Yd	48
		122233	1 1/2" x 55 Yd	32
		122235	2" x 55 Yd	24



### DF-622

Propiedades Físicas		SKU	Medida	Caja
Espesor	100 micrones	122187	1/2" x 55 Yd	96
Elongación	3%	122190	3/4" x 55 Yd	64
Adhesión al Acero Inoxidable	450 gr/cm de ancho	122186	1" x 55 Yd	48
Máxima temperatura de trabajo	80°C	122192	1 1/2" x 55 Yd	32
		122193	2" x 55 Yd	24
		122194	3" x 55 Yd	16



### DF-8248B

Propiedades Físicas		SKU	Medida	Caja
Espesor del liner	152 micrones	127342	1/2" x 55 Yd	96
Densidad del liner	130(g/m2)	127343	3/4" x 55 Yd	64
Espesor	130 micrones	127344	1" x 55 Yd	48
Adhesión al Acero Inoxidable	2.2kg/25mm	127345	1 1/2" x 55 Yd	32
Temperatura de trabajo	-30°C a 100°C	127346	2" x 55 Yd	24



### DF-8248

Propiedades Físicas		SKU	Medida	Caja
Espesor del liner	127 micrones	127337	1/2" x 55 Yd	96
Densidad del liner	110(g/m2)	127338	3/4" x 55 Yd	64
Espesor	90 micrones	127339	1" x 55 Yd	48
Adhesión al Acero Inoxidable	1.6kg/25mm	127340	1 1/2" x 55 Yd	32
Temperatura de trabajo	-20°C a 120°C	127341	2" x 55 Yd	24



## CINTA DE DUPLO POLIETILENO - POLIESTER

- Para uso en empalmes de bobinas de papel y plásticos en la industria
- Fijación de muestrarios, catálogos, afiches, fotografías, etc
- Fijación de alfombras, avisos, uso en la industria del calzado y cueros
- Para pegado, empalmes en papel y plástico, ensamblajes
- Fijación de accesorios y equipos eléctricos - electrónicos
- Fijación de avisos, placas, piezas brillosas y pulidas

### DF-295

Propiedades Físicas		SKU	Medida	Caja
Espesor	100 micrones	122171	1/2" x 11 Yd	144
Elongación	100%	122172	3/4" x 11 Yd	96
Adhesión al Acero Inoxidable	1240 gr/cm de ancho	122174	1/4" x 55 Yd	192
Máxima temperatura de trabajo	80°C (Mínimo -20°C)	122176	1/2" x 55 Yd	96
		122177	3/4" x 55 Yd	64
		122178	1" x 55 Yd	48
		122179	1 1/2" x 55 Yd	32
		122180	2" x 55 Yd	24



### DF-341

Propiedades Físicas		SKU	Medida	Caja
Elongación	165%	126769	1/2" x 55 Yd	96
Resistencia a la tracción	40 N/cm	126733	3/4" x 55 Yd	64
Adhesión al Acero Inoxidable	15 N/cm	126770	1" x 55 Yd	48
Espesor	95 micrones	126793	2" x 55 Yd	24
Espesor del liner	80 micrones			
Máxima temperatura de trabajo	50°C (mínimo - 10°C)			



### DPT-972

Propiedades Físicas		SKU	Medida	Caja
Espesor	50 micrones	122294	1/2" x 55 Yd	144
Poder de sujeción al cartón	N.A.	122296	3/4" x 55 Yd	96
Adhesión al Acero Inoxidable	500 gr / cm de ancho	122297	2" x 55 Yd	36
Máxima temperatura de trabajo	120°C			



## CINTA DE DUPLO PET - UPVC

- Pegado permanente a la mayoría de sustratos: metal, madera, vidrio, cemento y plásticos
- Para montaje decorativo de PVC
- Pegado de señales, trofeos, etiquetas, adornos de madera, etc
- Grado Industrial para montaje y uniones
- Para todo tipo de material plástico, superficies pulidas

### DF-9256

Propiedades Físicas		SKU	Medida	Caja
Espesor de liner	76 micrones	127347	1/2" x 55 Yd	96
Densidad del liner	90(g/m2)	127348	3/4" x 55 Yd	64
Espesor	210 micrones	127349	1" x 55 Yd	48
Adhesión al Acero inoxidable	2.5 kg/25mm	127350	1 1/2" x 55 Yd	32
Temperatura de trabajo	-30°C a 90°C	127351	2" x 55 Yd	24



### DF-9296

Propiedades Físicas		SKU	Medida	Caja
Espesor del liner	76 micrones	127352	1/2" x 55 Yd	96
Densidad del liner	90(g/m2)	127353	3/4" x 55 Yd	64
Espesor	89 micrones	127354	1" x 55 Yd	48
Adhesión al Acero Inoxidable	3.0kg/25mm	127355	1 1/2" x 55 Yd	32
Temperatura de trabajo	0°C a 70°C	127356	2" x 55 Yd	24



### DF-9496

Propiedades Físicas		SKU	Medida	Caja
Espesor del liner	76 micrones	127357	1/2" x 55 Yd	96
Densidad del liner	90(g/m2)	127358	3/4" x 55 Yd	64
Espesor del producto	203 micrones	127359	1" x 55 Yd	48
Adhesividad	1.8kg/25mm	127360	1 1/2" x 55 Yd	32
Elongación	118%	127361	2" x 55 Yd	24
Temperatura de trabajo	-20°C a 180°C			





## CINTAS DE SEGURIDAD TRANSFERENCIA TOTAL

- El mensaje pre diseñado aparecerá cuando la cinta o etiqueta sea removida
- El adhesivo se transferirá totalmente a la superficie
- No quedará adhesivo en la cinta y no se podrá usar nuevamente
- Para uso industrial
- Para etiquetar, sellar y pegar
- Muestra evidencias cuando la caja está abierta

### CS-100

SKU Rojo	Medida	Caja
121822	3/4" x 55 Yd	96
121820	1" x 55 Yd	72
121819	1 1/2" x 55 Yd	48
121821	2" x 55 Yd	36



## CINTA DE SEGURIDAD NO TRANSFERENCIA

- El mensaje pre diseñado aparecerá cuando la cinta o etiqueta sea removida
- El adhesivo NO se transferirá a la superficie
- Conveniente para usar en objetos de alto valor, en los que no se quiere dañar
- Para uso industrial
- Para etiquetar, sellar y pegar
- Muestra evidencias cuando la caja está abierta

### CS-200

SKU Aluminio	Medida	Caja
121826	3/4" x 55 Yd	96
121824	1" x 55 Yd	72
121823	1 1/2" x 55 Yd	48
121825	2" x 55 Yd	36



### CS-100

SKU Aluminio	Medida	Caja
121814	3/4" x 55 Yd	96
121812	1" x 55 Yd	72
121811	1 1/2" x 55 Yd	48
121813	2" x 55 Yd	36



### CS-100

SKU Azul	Medida	Caja
121818	3/4" x 55 Yd	96
121816	1" x 55 Yd	72
121815	1 1/2" x 55 Yd	48
121817	2" x 55 Yd	36



## CINTAS DE CIERRA BOLSAS "ABRE Y CIERRA"

Para sellado de:

- Bolsas de polipropileno y polietileno
- Materiales plásticos

### DF-810 | Polipropileno

#### Propiedades Físicas

		SKU	Medida	Caja
Espesor	60 micrones	121873	15 mm x 8,000 m	2
Ancho	Liner 14 mm Adhesivo 6 mm			
Elongación	10%			
Adhesión al Acero Inoxidable	Lado 1: 225gr/25mm Lado 2: 235gr/25mm			
Máxima temperatura de trabajo	80°C			



### DK-810 | Polipropileno

#### Propiedades Físicas

		SKU	Medida	Caja
Espesor	60 micrones	126844	14 mm x 8,000 m	2
Ancho	Liner 14 mm Adhesivo 6 mm			
Elongación	10%			
Adhesión al Acero Inoxidable	Lado 1: 225gr/25mm Lado 2: 235gr/25mm			
Máxima temperatura de trabajo	80°C			



## CINTAS DE CIERRA BOLSAS PERMANENTE

- Automatización del sellado de bolsas en la industria
- Diseño con fácil retiro del líner (fingerlift)
- Excelente adhesión, estabilidad al calor, destruye las bolsas si éstas son abiertas
- No reacciona químicamente con el contenido de las bolsas (como ropa) para causar cambios de color

### DP-900

#### Propiedades Físicas

		SKU	Medida	Caja
Espesor	200 micrones	121928	12 mm x 5,000 m	2
Ancho	Liner 12 mm Adhesivo 6 mm/12mm			
Elongación	10%			
Adhesión al Acero Inoxidable	Lado 1: 290 gr / 12mm Lado 2: 680 gr / 6 mm			
Máxima temperatura de trabajo	80° C			



### DF-830 | Polietileno

#### Propiedades Físicas

		SKU	Medida	Caja
Espesor	80 micrones	121875	15 mm x 8,000 m	2
Ancho	Liner 14 mm Adhesivo 6 mm			
Elongación	10%			
Adhesión	Contra film de PE Lado 1: 80gr/6.25mm Lado 2: 20gr/3.50m  Contra film de OPP Lado 1: 90gr/6.25mm Lado 2: 60gr/3.50mm			
Máxima temperatura de trabajo	80°C			



### DK-830 | Polietileno

#### Propiedades Físicas

		SKU	Medida	Caja
Espesor	80 micrones	126845	14 mm x 8,000 m	2
Ancho	Liner 14 mm Adhesivo 6 mm			
Elongación	10%			
Adhesión	Contra film de PE Lado 1: 80gr/6.25mm Lado 2: 20gr/3.50m  Contra film de OPP Lado 1: 90gr/6.25mm Lado 2: 60gr/3.50mm			
Máxima temperatura de trabajo	80°C			



### DK-900

#### Propiedades Físicas

		SKU	Medida	Caja
Espesor	180 micrones	126846	12 mm x 5,000 m	1
Ancho	Liner 12 mm Adhesivo 6 mm/9mm			
Elongación	10%			
Adhesión al Acero Inoxidable	Lado 1: 600 grf/5mm Lado 2: 680 grf/9.5mm			
Máxima temperatura de trabajo	80°C			





## CINTA AISLANTE AUTOEXTINGUIBLE

Para usos y aplicaciones eléctricas en usos generales. Diseñada para unir, juntar y aislar cables, así como en la fabricación y atado de arneses eléctricos automotrices. Combina la alta resistencia a la tensión y elongación con una excelente adhesión.

- Combina la alta resistencia a la tensión y elongación con una excelente adhesión
- Aplicación en aislamiento primario de cables y conductores hasta 600V
- Autoextinguible - Retardante a la flama

### 250F

Propiedades Físicas	Negro ●	Blanco ○	Amarillo ●	Rojo ●	Azul ●	Verde ●	Medida	Caja
Espesor	0.13 mm	127881	127880	127878	127882	127879	3/4" x 5 Yd	200
Medidas	18mm x 4.5m 18mm x 18.2m	127887	127886	127884	127888	127885	3/4" x 20 Yd	100
Elongación	200%							
Resistencia Dieléctrica	44kV /mm							
Máxima Temperatura de Trabajo	80°C							

### 250F Presentación en Tubo x 10 und

Propiedades Físicas	SKU Tubo x 10 Mix Multicolor	Medida	Caja	
Espesor	0.13 mm	127922	3/4" x 5 Yd	20
Medidas	18mm x 4.5m 18mm x 18.2m	127918	3/4" x 20 Yd	10
Elongación	200%			
Resistencia Dieléctrica	44kV /mm			
Máxima Temperatura de Trabajo	80°C			



## CINTAS REFLECTIVAS DE SEGURIDAD

- Para ropa de trabajo, chalecos reflectivos y prendas en general
- La tela ha sido diseñada para lograr una alta visibilidad en la noche, amanecer y atardecer
- Puede ser cortada con tijeras, troquelada o guillotina
- Resistente a 50 ciclos de lavado convencional y 10 en seco

### RF-100

#### Desempeño Físico

Exposición	Resultado (cd·lx <sup>-1</sup> ·m <sup>-2</sup> )		SKU	Medida	Caja
	Resultado	Mínimo			
Abrasión	298	>100	124025	1/2" x 110 Yd	54
Flexión	436	>100	124026	3/4" x 110 Yd	34
Doblado frío	390	>100	124027	1" x 110 Yd	24
Ciclo de temperatura	445	>100	124028	1 1/2" x 110 Yd	16
Lavado (20 ciclos)	385	>100	124029	2" x 110 Yd	12
Lavado en seco (5 ciclos)	305	>100			

#### Desempeño Físico

Ángulo de Entrada	Ángulo de Observación	RA Típico	RA Mínimo
5°	12'	486	330
5°	20'	352	250
5°	1°	38	25
5°	1° 30'	17	10



### RF-200

#### Desempeño Físico

Exposición	Resultado (cd·lx <sup>-1</sup> ·m <sup>-2</sup> )		SKU	Medida	Caja
	Resultado	Mínimo			
Abrasión	200	>100	124030	1/2" x 110 Yd	54
Flexión	215	>100	124031	3/4" x 110 Yd	28
Doblado frío	180	>100	124032	1" x 110 Yd	20
Ciclo de temperatura	205	>100	124033	1 1/2" x 110 Yd	14
Lavado (20 ciclos)	155	>100	124034	2" x 110 Yd	10
Lavado en seco (5 ciclos)	160	>100			

#### Desempeño Físico

Ángulo de Entrada	Ángulo de Observación	RA Típico	RA Mínimo
5°	12'	275	250
5°	20'	261	120
5°	1°	30	25
5°	1° 30'	15	10



### RF-400

#### Desempeño retroreflectivo

Ángulo de Entrada	Ángulo de Observación	RA Típico	SKU	Medida	Caja
5°	12'	250	124035	1" x 110 Yd	20
5°	20'	200	124037	2" x 110 Yd	10
5°	1°	19			
20°	12'	240			
20°	20'	150			
20°	1°	10			
30°	12'	220			
30°	20'	80			
30°	1°	5			
40°	12'	160			
40°	20'	50			
40°	1°	2			





## LAMINA REFLECTIVA GRADO INGENIERÍA

- Para anuncios, señales de tránsito
- Fácil de cortar
- Buena flexibilidad
- 7 años de durabilidad
- Imprimible

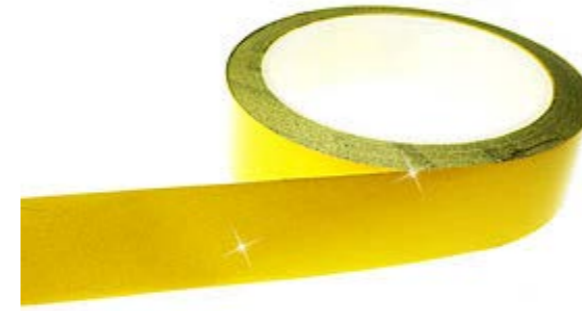
### RS-500 Para Conos 18" y 28"

SKU	Descripción	Pack	Caja
127202	Cinta Reflectiva Para Cono de 18"	6	24
127201	Cinta Reflectiva Para Cono de 28"	6	24



### RS-500 Colores

Blanco ○	Amarillo ●	Rojo ●	Medida	Caja	UM
126403	126402	126404	24' x 50 Yd	---	Bob
124049	124048	124050	48" x 50 Yd	---	Bob
127470	127469	----	1" x 50 Yd	24	Roll



### RS-700 Colores

Blanco ○	Amarillo ●	Rojo ●	Azul ●	Verde ●	Medida	UM
124067	124066	---	---	124068	24' x 50 Yd	Bob
124058	124056	---	124057	124060	48" x 50 Yd	Bob





## CINTAS AISLANTE TÉRMICO TEXTIL

Aislante Térmico: Tela a base de Poliéster y Olefina. Para uso en la fabricación de vestimentas que requieren aislamiento térmico. Puede ser usado directamente para laminado con otra tela. Para ropa deportiva, guantes, casacas, accesorios.

### 150 SM

Propiedades Físicas	SKU	Medida	UM
Peso (g/m <sup>2</sup> )	162	1.52 m x 90 m	Bob
Espesor (mm)	9.5'		
Eficiencia térmica	79%		

Nota 1: Evaluado bajo una presión de 0.002PSI  
(1.37 x10<sup>-3</sup>N/cm)<sup>2</sup>



## CINTA PTFE

Para sellado de uniones e instalaciones de fluidos, redes de agua, vapor, aire y otros a nivel doméstico. La cinta PTFE es inerte a la mayor parte de sustancias químicas. Brinda un excelente aislamiento contra la corrosión y envejecimiento por largos periodos de tiempo

### TF-100

Propiedades Físicas		SKU	Descripción	Marca	Medida	Cajón	UM
Espesor Total	75 micrones	124243	Cinta PTFE (Rojo)	SHURFIX	12 mm x 8 Yd	24	Caja x 100 rll
Densidad	0.28 gr/cm3	126768	Cinta PTFE (Rojo)	SHURFIX	19 mm x 8 Yd	12	Caja x 100 rll
Temperatura de Trabajo	Entre -150°C a 230°C						
Fuerza a la Rotura	6 Newton/mm2 ó 45 Newton/cm de ancho						
Elongación Mínima	25%						



### TF-200

Propiedades Físicas		SKU	Descripción	Marca	Medida	Cajón	UM
Espesor Total	75 micrones	124248	Cinta PTFE 12mm x 0.075mm x 10 yds (Rojo)	SHURTAPE	12 mm x 10 Yd	12	Caja x 100 rll
Densidad	0.5 gr/cm3	124249	Cinta PTFE 19mm x 0.075mm x 10 yds (Rojo)	SHURTAPE	19 mm x 10 Yd	12	Caja x 100 rll
Temperatura de Trabajo	Entre -180°C a 260°C	124250	Cinta PTFE 19mm x 0.075mm x 50 yds (Rojo)	SHURTAPE	19 mm x 50 Yd	10	Caja x 25 rll
Fuerza a la Rotura	8 Newton/mm2 ó 60 Newton/cm de ancho	124251	Cinta PTFE 25mm x 0.075mm x 10 yds (Rojo)	SHURTAPE	25 mm x 10 Yd	6	Caja x 100 rll
Elongación Mínima	30%						



### TF-900

Propiedades Físicas		SKU	Descripción	Marca	Medida	Cajón	UM
Espesor Total	0.100 mm	124246	Cinta PTFE GAS 12mm x 0.100mm x 8 yds (Amarillo)	SHURTAPE	12 mm x 8 Yd	12	Caja x 100 rll
Densidad	1.2 gr/cm3	124247	Cinta PTFE GAS 19mm x 0.100mm x 8 yds (Amarillo)	SHURTAPE	19 mm x 8 Yd	12	Caja x 100 rll
Temperatura de Trabajo	Entre -180°C a 260°C						
Fuerza a la Rotura	8 Newton/mm2 ó 96 Newton/cm de ancho						
Elongación Mínima	30%						





## CINTA DE TRASNFERENCIA TÉRMICA RIBBON DE CERA

El ribbon de cera, al igual que los otros tipos de ribbon para impresoras de transferencia térmica, es un consumible que incluye pigmentos, negros o de color, y es utilizado por estas impresoras para la realización de diferentes tipos de etiquetas

- Cera Ribbon para máquinas de etiquetado
- Alta Sensibilidad
- Para Altas velocidades de impresión
- Máxima densidad óptica

### Ribbon de Cera General

#### Performance

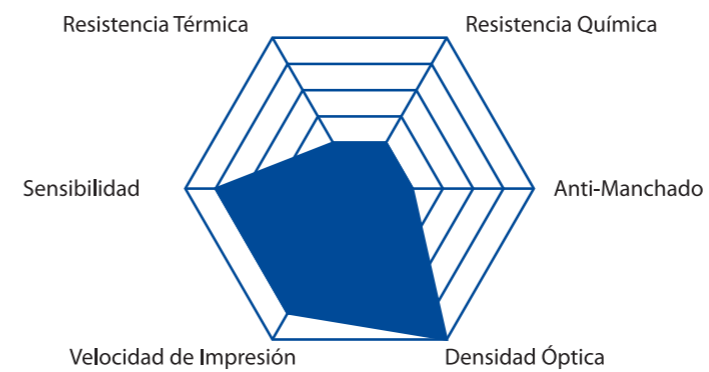
Material	Cera
Espesor total	7.5 ± 0.5 micras
Densidad de Penetración	Min 1.2 (Densitómetro Mcbeth)
Velocidad de Impresión	Max 8 pulgadas / seg
Energía de Impresión	Min 12mj/mm2
Densidad de Impresión	Min 1.9 (Densitómetro Mcbeth)
Grado	ANSI sobre 3,5/A
Sustratos Recomendados	Papel sin recubrimiento, papel recubierto, papel brillante y sintético
Resistencia a la abrasión	Densidad de Imagen: Más del 90% (Papel sin recubierto) *
Resistencia a la luz	Densidad de Imagen: Más del 80% (Papel sin recubierto) **
Condiciones de uso	5-35°C / 20-80%RH
Almacenamiento	0-35°C / 20-80%RH

\* Prueba de desgaste: 1.96 x 10<sup>4</sup> veces: (Papel Kraft)

\*\* Prueba de rayos Ultravioleta: 720 horas de exposición (Equivalente a 1 año de luz solar)

#### SKU

SKU	Medida	Caja
124225	Cinta Ribbon de Cera 110 mm x 74 m	140
124226	Cinta Ribbon de Cera 110 mm x 300 m	40
124227	Cinta Ribbon de Cera 110 mm x 450 m	28
128057	Cinta Ribbon de Cera / Resina General 55 mm x 1000 m	16
128059	Cinta Ribbon de Resina Premium 110 mm x 300 m	40
128058	Cinta Ribbon de Resina Premium 55 mm x 300 m	80





## GRAPADORAS

Las Grapadoras JOSEF KIHBERG están diseñadas para grapados de cartón con aplicaciones especiales y un proceso rápido y eficiente. Realiza un grapado industrial de diversos materiales como telas, cueros, etc.

### B561

#### Propiedades Físicas

Longitud, mm(pulg.)	920 (36.2)
Ancho, mm (pulg.)	750 (29.5)
Altura, mm (pulg.)	1350 (53.1)
Peso, kg (lbs)	39(86)
Profundidad, mm (pulg.)	400 (15.8)
Altura del yunque con pedal	860 (33.9)
Altura del yunque con pedal neum.	1000 (39.4)
Presión, bar (psi)	5 (72)
Máxima Presión, bar (psi)	7(100)
Consumo de aire por vez a 6 bar (litros)	1
Capacidad de carga, Grapa tipo JK561	300

SKU	Código	Descripción	Caja
122598	E-120362	Grabadora de Fondo a Pedal B561	1



▪ Grabadora de Fondo a Pedal B561

### c.561M

#### Propiedades Físicas

Longitud	455 mm
Ancho	104 mm
Alto	320 mm
Peso	1,6 kg
Capacidad	150 grapas
Longitud de grapa	15 - 18 mm
Lubricacion	No

SKU	Código	Descripción	Caja
122596	EG-125102	Grabadora de Cajas Manual c.561M	1



▪ Grabadora de Cajas Manual c.561M

### B561PN

#### Propiedades Físicas

Longitud, mm(pulg.)	920 (36.2)
Ancho, mm (pulg.)	750 (29.5)
Altura, mm (pulg.)	1350 (53.1)
Peso, kg (lbs)	39(86)
Profundidad, mm (pulg.)	400 (15.8)
Altura del yunque con pedal	860 (33.9)
Altura del yunque con pedal neum.	1000 (39.4)
Presión, bar (psi)	5 (72)
Máxima Presión, bar (psi)	7(100)
Consumo de aire por vez a 6 bar (litros)	1
Capacidad de carga, Grapa tipo JK561	300

SKU	Código	Descripción	Caja
122599	EG-120556	Grabadora de Fondo Neumatica B561PN	1



▪ Grabadora de Fondo Neumatica

## GRAPAS

SHURFIX Grapas industriales metalizadas ideales para asegurar un correcto y firme cierre de cajas, bolsas de plástico y de papel

### C58 - 5/8

Propiedades Físicas		SKU	Código	Descripción	Caja	UM
C	0,03-0,05%	122607	C58 - 5/8	Grapas SHURFIX 15 mm / 5/8 (33.3 mm de lomo)	2.0 Millares	Caja
Mn	0,25-0,30%					
Si	approx 0,03%					
P	approx 0,02%					
S	approx 0,02%					



•C58 - 5/8

### C34 - 3/4

Propiedades Físicas		SKU	Código	Descripción	Caja	UM
C	0,03-0,05%	122606	C34 - 3/4	Grapas SHURFIX 18 mm / 3/4 (33.3 mm de lomo)	2.0 Millares	Caja
Mn	0,25-0,30%					
Si	approx 0,03%					
P	approx 0,02%					
S	approx 0,02%					



•C34 - 3/4



## CINTA DE ACERO INOXIDABLE

Las cintas de acero Cintas de Acero ISO BAND o también llamado fleje de acero, es un material muy usado en la industria del embalaje para sujetar y fijar cargas o productos muy pesados

### BA-203

Propiedades Físicas		SKU	Modelo	Descripción	Medida	Cartón	UM
Ancho	3/8"	122842	BA-203	Cinta de Acero Inoxidable	3/8" x 0.025" x 100 pies	1	und
Espesor	0.025"						
Peso por rollo	3.2 lbs						



### BA-204

Propiedades Físicas		SKU	Modelo	Descripción	Medida	Cartón	UM
Ancho	1/2"	122844	BA-204	Cinta de Acero Inoxidable	1/2" x 0.030" x 100 pies	1	und
Espesor	0.030"						
Peso por rollo	5.1 lbs						



### BA-206

Propiedades Físicas		SKU	Modelo	Descripción	Medida	Cartón	UM
Ancho	3/4"	122848	BA-206	Cinta de Acero Inoxidable	3/4" x 0.030" x 100 pies	1	und
Espesor	0.030"						
Peso por rollo	7.7 lbs						



## HEBILLA DE ACERO INOXIDABLE

Las bandas de acero inoxidable y las hebillas de sujeción ISO BAND son productos de muy alta calidad, ampliamente utilizados en la instalación de señales, letreros publicitarios, dispositivos eléctricos, etc.

### BU-254

#### Propiedades Físicas

Ancho	1/2"
Und/Caja	100
Peso por caja	2.1 lbs

SKU	Modelo	Descripción	Medida	Caja	UM
122852	BU-254	Hebilla de Acero Inoxidable	1/2"	100	Caja



### BU-255

#### Propiedades Físicas

Ancho	5/8"
Und/Caja	100

SKU	Modelo	Descripción	Medida	Caja	UM
122853	BU-255	Hebilla de Acero Inoxidable	5/8"	100	Caja



### BU-256

#### Propiedades Físicas

Ancho	3/4"
Und/Caja	100
Peso por caja	3.7

SKU	Modelo	Descripción	Medida	Caja	UM
122855	BU-256	Hebilla de Acero Inoxidable	3/4"	100	Caja



## HERRAMIENTAS

Esta herramienta tiene una agarradera de tensión que da vueltas, una agarradera con resorte, y una tenaza con agarradera de vinilo.

### T-001

Propiedades Físicas		SKU	Modelo	Descripción	UM
Color	Azul	122856	T-001	ITS Herramienta de Ajuste y Corte	Und
Esfuerzo de Torsión	2400 lb				
Para cintas entre	1/4" x 0.020" 3/4" x 0.030"				



• T-001

# ETIQUETA DE PAPEL USO GENERAL

Para uso en cartón, plástico, metal, madera. Pegado rápido, Alto poder de sujeción

## Etiquetas de Colores

### Construcción

Grado/Función General	Respaldo	Adhesivo	Liner
Grado general	Papel Vellum 70 gr	Acrílico	Papel siliconado de 60gr

SKU	Descripción	Color	Medida	Bolsa	Caja
124166	Etiqueta Blanca	○	19 mm x 13 mm	x 500 und.	108
124165	Etiqueta Amarilla	●	19 mm x 13 mm	x 500 und.	108
124167	Etiqueta Celeste	●	19 mm x 13 mm	x 500 und.	108
124168	Etiqueta Naranja	●	19 mm x 13 mm	x 500 und.	108
124170	Etiqueta Rosada	●	19 mm x 13 mm	x 500 und.	108
124169	Etiqueta Roja	●	19 mm x 13 mm	x 500 und.	108
124171	Etiqueta Verde	●	19 mm x 13 mm	x 500 und.	108
124151	Etiqueta Fluorescente Amarilla	●	19 mm x 13 mm	x 500 und.	108
124152	Etiqueta Fluorescente Naranja	●	19 mm x 13 mm	x 500 und.	108
124154	Etiqueta Fluorescente Rosada	●	19 mm x 13 mm	x 500 und.	108
124153	Etiqueta Fluorescente Roja	●	19 mm x 13 mm	x 500 und.	108
124156	Etiqueta Fluorescente Verde	●	19 mm x 13 mm	x 500 und.	108
124173	Etiqueta Blanca	○	19 mm x 25 mm	x 100 und.	216
124174	Etiqueta Fluorescente Amarilla	●	19 mm x 25 mm	x 100 und.	216
124175	Etiqueta Fluorescente Naranja	●	19 mm x 25 mm	x 100 und.	216
124177	Etiqueta Fluorescente Rosada	●	19 mm x 25 mm	x 100 und.	216
124176	Etiqueta Fluorescente Roja	●	19 mm x 25 mm	x 100 und.	216
124178	Etiqueta Fluorescente Verde	●	19 mm x 25 mm	x 100 und.	216
124206	Etiqueta Blanca	○	23.5 mm x 76 mm	x 100 und.	108
124205	Etiqueta Amarilla	●	23.5 mm x 76 mm	x 100 und.	108
124207	Etiqueta Celeste	●	23.5 mm x 76 mm	x 100 und.	108
124208	Etiqueta Naranja	●	23.5 mm x 76 mm	x 100 und.	108
124210	Etiqueta Rosada	●	23.5 mm x 76 mm	x 100 und.	108
124209	Etiqueta Roja	●	23.5 mm x 76 mm	x 100 und.	108
124211	Etiqueta Verde	●	23.5 mm x 76 mm	x 100 und.	108
124179	Etiqueta Fluorescente Amarilla	●	23.5 mm x 76 mm	x 100 und.	108
124180	Etiqueta Fluorescente Naranja	●	23.5 mm x 76 mm	x 100 und.	108
124182	Etiqueta Fluorescente Rosada	●	23.5 mm x 76 mm	x 100 und.	108
124181	Etiqueta Fluorescente Roja	●	23.5 mm x 76 mm	x 100 und.	108
124184	Etiqueta Fluorescente Verde	●	23.5 mm x 76 mm	x 100 und.	108
124212	Etiqueta Blanca	○	36.5 mm x 102 mm	x 100 und.	108
124223	Etiqueta Ojalillo	○	14 mm x 14 mm	x 250 und.	360
124224	Etiqueta Ojalillo	○	14 mm x 14 mm	x 500 und.	180

### Etiquetas de colores 19mm x 13mm



### Etiquetas de colores 19mm x 25mm



### Etiquetas de colores 23.5mm x 76mm



# ETIQUETA DE PAPEL USO GENERAL IMPRESO

Para uso en cartón, plástico, metal, madera. Pegado rápido, Alto poder de sujeción

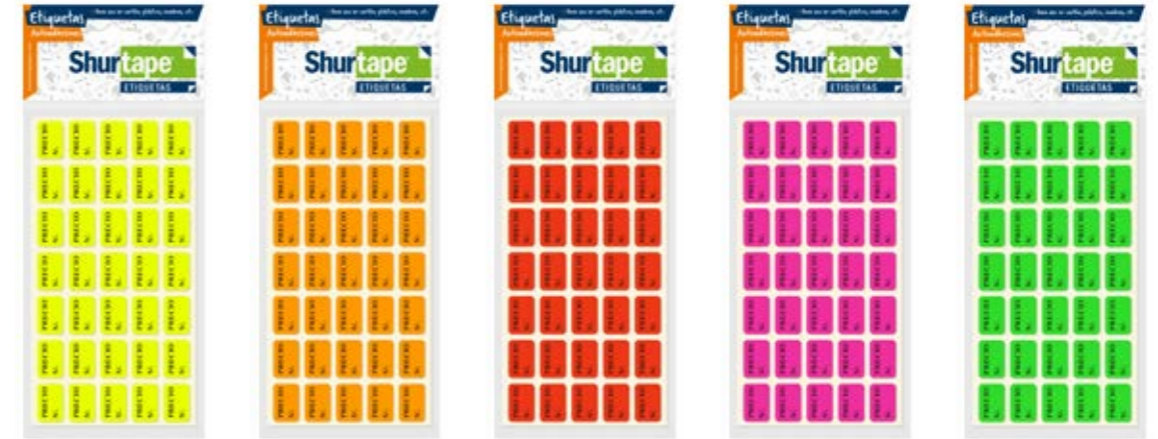
## Etiquetas de Colores Impreso - 13 mm x 19 mm

### Construcción

Grado/Función General	Respaldo	Adhesivo	Liner
Grado general	Papel Vellum 70 gr	Acrílico	Papel siliconado de 60gr

SKU	Descripción	Color	Impreso	Medida	Bolsa	Caja
124160	Etiqueta Fluoresc. Amarilla	●	PRECIO	13 mm x 19 mm	x 500 und.	108
124161	Etiqueta Fluoresc. Naranja	●	PRECIO	13 mm x 19 mm	x 500 und.	108
124164	Etiqueta Fluoresc. Verde	●	PRECIO	13 mm x 19 mm	x 500 und.	108
124157	Etiqueta Fluoresc. Amarilla	●	OFERTA	13 mm x 19 mm	x 500 und.	108

• Etiquetas de colores impreso 19mm x 13mm



## Etiquetas de Colores Impreso - 23.5 mm x 76 mm

### Construcción

Grado/Función General	Respaldo	Adhesivo	Liner
Grado general	Papel Vellum 70 gr	Acrílico	Papel siliconado de 60gr

SKU	Descripción	Color	Impreso	Medida	Bolsa	Caja
124202	Etiqueta Fluoresc. Roja	●	URGENTE	23.5 mm x 76 mm	x 100 und.	108

• Etiquetas de colores impreso 23.5 mm x 76 mm



## Etiquetas con Diseños

### Construcción

Grado/Función General	Respaldo	Adhesivo	Liner
Grado general	Papel Vellum 70 gr	Acrílico	Papel siliconado de 60gr

SKU	Descripción	Forma	Medida	Bolsa	Caja
124221	Etiqueta Motivacional Caritas	Circular	25 mm x 25 mm	x 48 und.	360
126614	Etiqueta Motivacional Caritas Español	Circular	19 mm x 19 mm	x 56 und.	360
126538	Etiqueta Motivacional Caritas Inglés	Circular	19 mm x 19 mm	x 56 und.	360
124215	Etiqueta Animales	Rectangular	48 mm x 90 mm	x 12 und.	240
124216	Etiqueta Deportes	Rectangular	48 mm x 90 mm	x 12 und.	240

• Etiquetas con diseños



## Etiquetas de Color Metálico

### Construcción

Grado/Función General	Respaldo	Adhesivo	Liner
Grado general	Papel Vellum 70 gr	Acrílico	Papel siliconado de 60gr

SKU	Descripción	Color	Forma	Medida	Bolsa	Caja
124214	Etiqueta Plateada	●	Circular	13 mm x 13 mm	x 500 und.	180
124213	Etiqueta Dorada	●	Circular	13 mm x 19 mm	x 500 und.	180
124218	Etiqueta Plateada	★	Estrella		x 96 und.	360
124217	Etiqueta Dorada	★	Estrella		x 96 und.	108

• Etiquetas de color metálico



## DUCK TAPE

Duck es una marca que ofrece calidad y un valor extraordinario para los consumidores que buscan soluciones convenientes a los problemas cotidianos.

La marca es conocida por ofrecer productos de excelente calidad a un buen precio en varias categorías de productos del hogar.

### Cintas con Diseño

Descripción	Medida	Caja
Cintas con Diseño	2" x 10 Yd	6
Cintas con Diseño Surtido "Animales"	2" x 10 Yd	6
Cintas con Diseño Surtido "Patrones"	2" x 10 Yd	6
Cintas con Diseño Surtido "Diseños"	2" x 10 Yd	6



- Arcoiris
- SKU: 121991



- Azul Surf
- SKU: 121992



- Bone
- SKU: 128523



- Brochas
- SKU: 128519



- Búfalo
- SKU: 128517



- Cuadrados
- SKU: 121997



- Dorado Geométrico
- SKU: 128518



- Galaxy
- SKU: 128521



- Hippie Love
- SKU: 128520



- Leopardo
- SKU: 122000



- Kitty
- SKU: 128516



- Perros
- SKU: 128515



- Piso Metálico
- SKU: 128522



- Zebra
- SKU: 122006

### Cintas de Colores

Descripción	Medida	Caja
Cintas Colores Enteros	2" x 20 Yd	6
Cintas Surtido Colores Enteros	2" x 20 Yd	6
Cintas Colores Neón	2" x 15 Yd	6
Cintas Surtido Colores Neón	2" x 15 Yd	6
Cintas Metálicas	2" x 10 Yd	6
Cintas Surtido Metálicas	2" x 10 Yd	6



- Amarillo
- SKU: 121981



- Azul Eléctrico
- SKU: 121982



- Blanco
- SKU: 127031



- Morado Duquesa
- SKU: 121986



- Negro
- SKU: 126526



- Turquesa
- SKU: 122010



- Beige Cookie
- SKU: 121983



- Rojo Cereza
- SKU: 122008



- Rosado Neón
- SKU: 122009



- Naranja Neón
- SKU: 121987



- Verde Neón
- SKU: 122011



- Dorado
- SKU: 121984



- Plateado
- SKU: 121988



### Cinta Corcho

SKU	Descripción	Medida	Caja
126672	Cintas Duck Tape Corcho	2" x 5 Yd	4



### Bubble Wrap

SKU	Descripción	Medida	Caja
121929	Duck Bubble Wrap	12" x 1.5 m	6
121930	Duck Bubble Wrap	16" x 2.7 m	12



### Pizarras

SKU	Descripción	Medida	Caja
127929	Pizarra Duck Tape Acrílica	12" x 3 m	6
127623	Pizarra Duck Tape Tiza	12" x 3 m	6





**Shurtape®**  
TRUE TO YOUR WORK™

[www.shurtapeperu.com](http://www.shurtapeperu.com) | Telf: 416 34000 | [consultasenlinea@shurtapeperu.com](mailto:consultasenlinea@shurtapeperu.com)